



# SIO CARNES Mercado Agroganadero de Cañuelas (MAG)

Precios e ingresos de hacienda  
Semana 36 | 4 al 8 de septiembre de 2023

El presente informe hace referencia a los precios de comercialización e ingreso de hacienda para las categorías bovinas con destino a faena. Abarca los datos informados en el sitio web del Mercado Agroganadero de Cañuelas (MAG) hasta el 8 de Septiembre y las liquidaciones ingresadas al SIO CARNES hasta el 7 de Septiembre. La semana 36 contó con tres días de operaciones habituales en el MAG y cuatro días de operaciones en el SIO. Los precios están expresados en \$/Kilo vivo.

## Síntesis

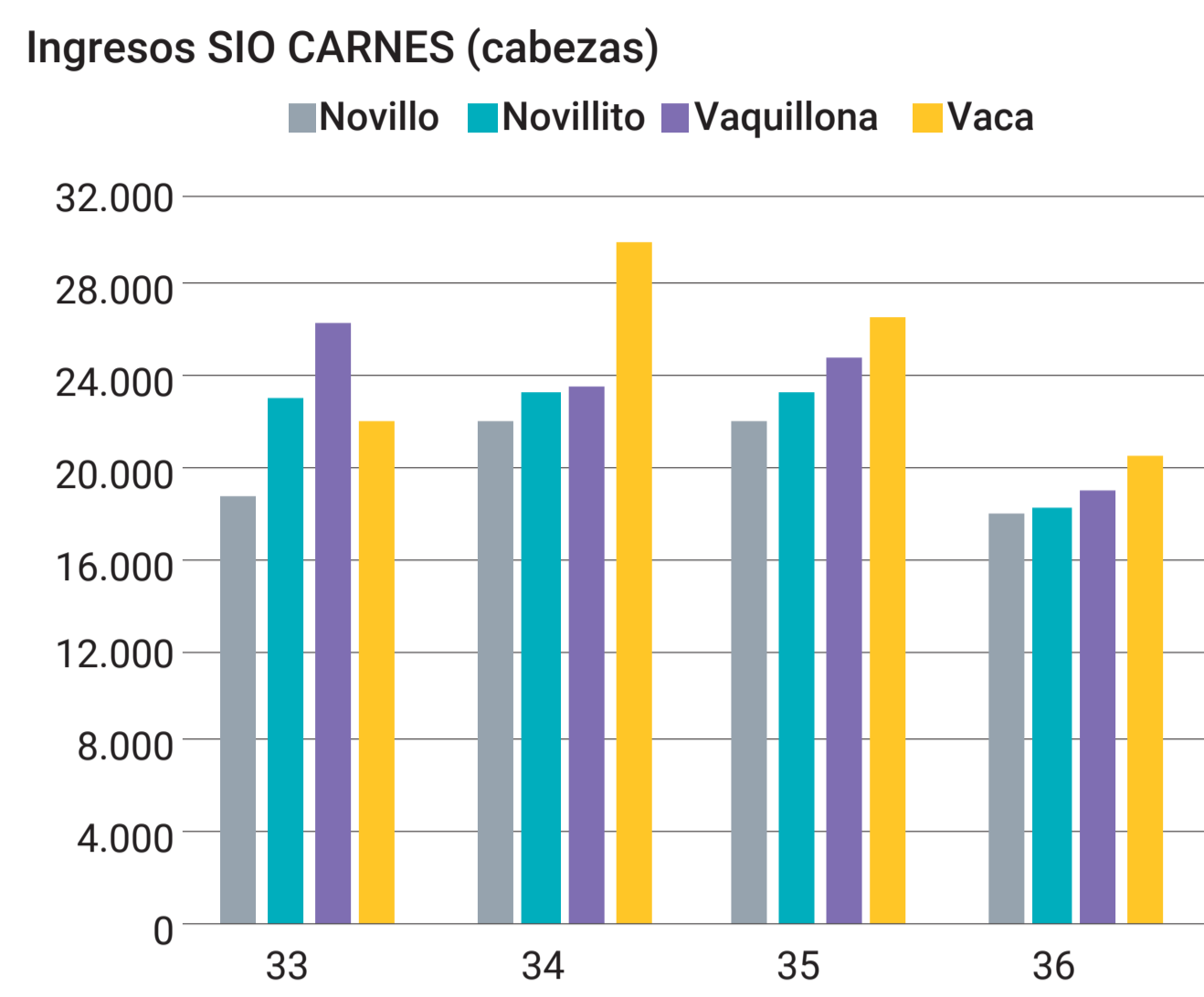
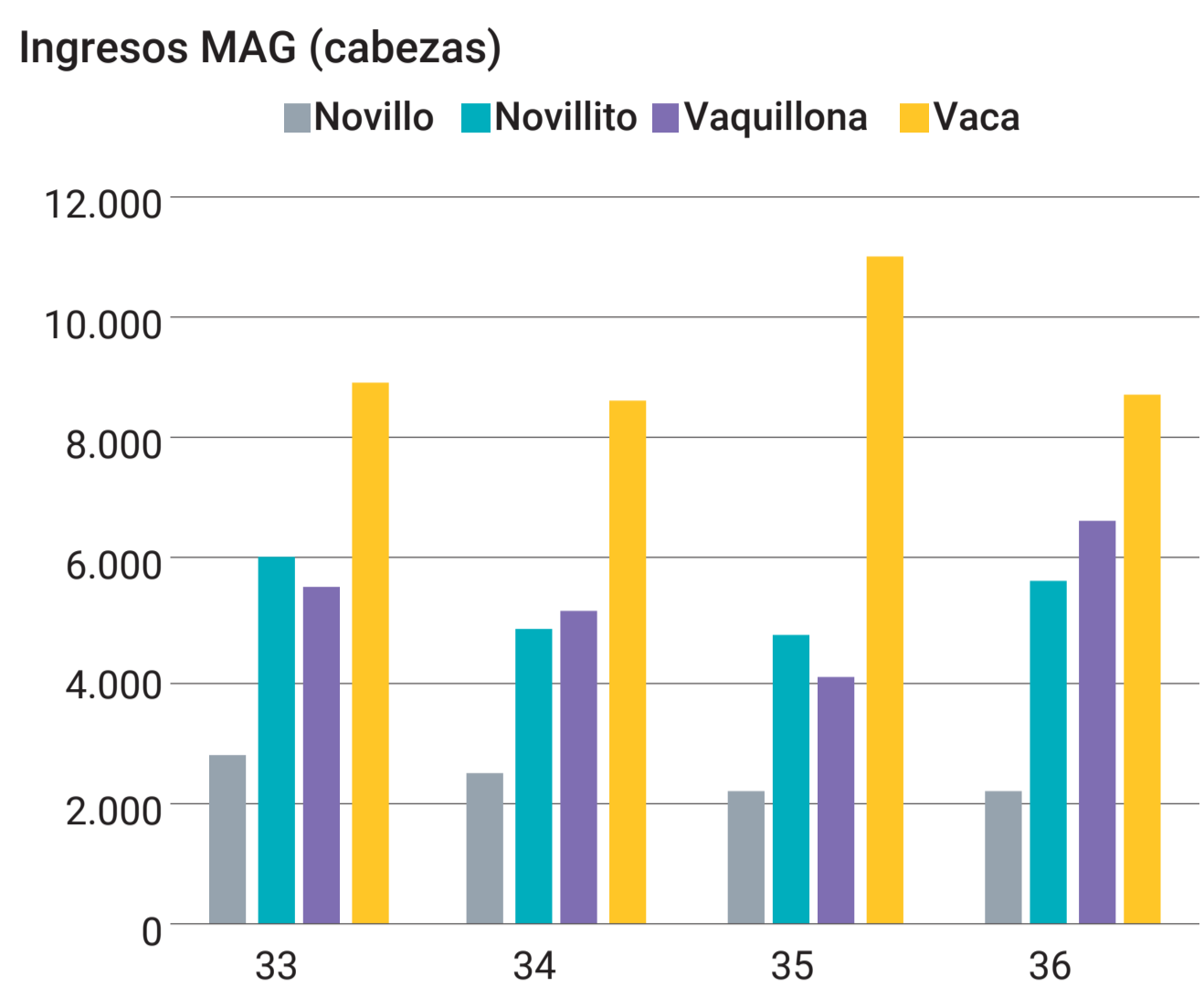
**Precios con aumentos generalizados en el SIO CARNES y mayoría de descensos en el MAG.** En el SIO CARNES todas las categorías registraron subas de precios siendo más representativas en la **Vaca**, mientras que en el MAG se observaron bajas en todas las categorías salvo en la **Vaca** que registró aumento.

**Ingreso de Cabezas con subas semanales en el MAG y bajas generalizadas en el SIO CARNES.** En el MAG subieron los ingresos totales esta semana al igual que lo observado la semana anterior, mientras que en el SIO CARNES bajaron nuevamente los ingresos, esta semana en mayor magnitud.

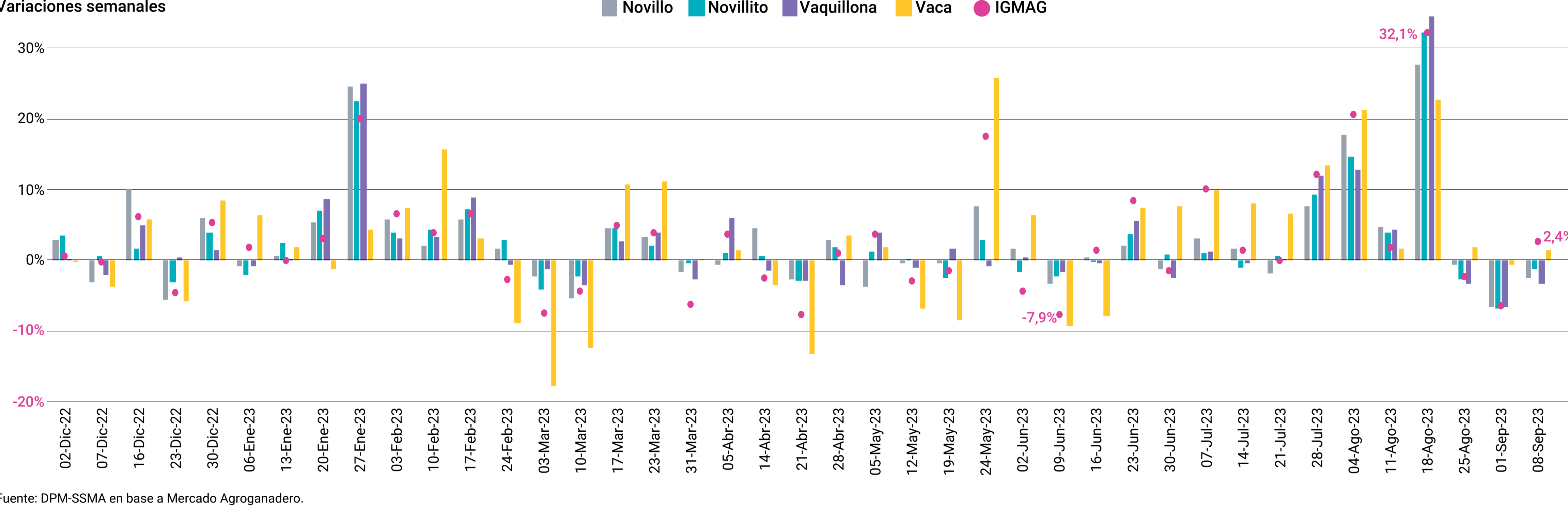
## Evolución del ingreso de hacienda y precios promedio

Semana 36	Mercado Agroganadero de Cañuelas (MAG)				SIO CARNES			
	Ingresos		Precio promedio		Ingresos*		Precio promedio	
	Cab.	Var. semanal	\$/kg	Var. semanal	Cab.	Var. semanal	\$/kg	Var. semanal
Novillo	2.234	▲ 1%	733,1	▼ -3%	18.193	▼ -18%	766,6	▲ 1%
Novillito	5.745	▲ 21%	765,4	▼ -1%	18.306	▼ -22%	724,3	▲ 1%
Vaquillona	6.703	▲ 63%	724,2	▼ -3%	19.227	▼ -23%	704,2	▲ 1%
Vaca	8.795	▼ -20%	552,6	▲ 1%	20.715	▼ -23%	547,2	▲ 2%
<b>Total</b>	<b>23.477</b>	<b>▲ 6%</b>	-	-	<b>76.441</b>	<b>▼ -21%</b>	-	-

Fuente: Sitio web MAG  
Fuente: SIO CARNES  
\*Los datos del SIO CARNES son provisorios y sujetos a modificaciones.



## Mercado Agroganadero | Precios por categoría e IGMAG Variaciones semanales



Fuente: DPM-SSMA en base a Mercado Agroganadero.

## Precios

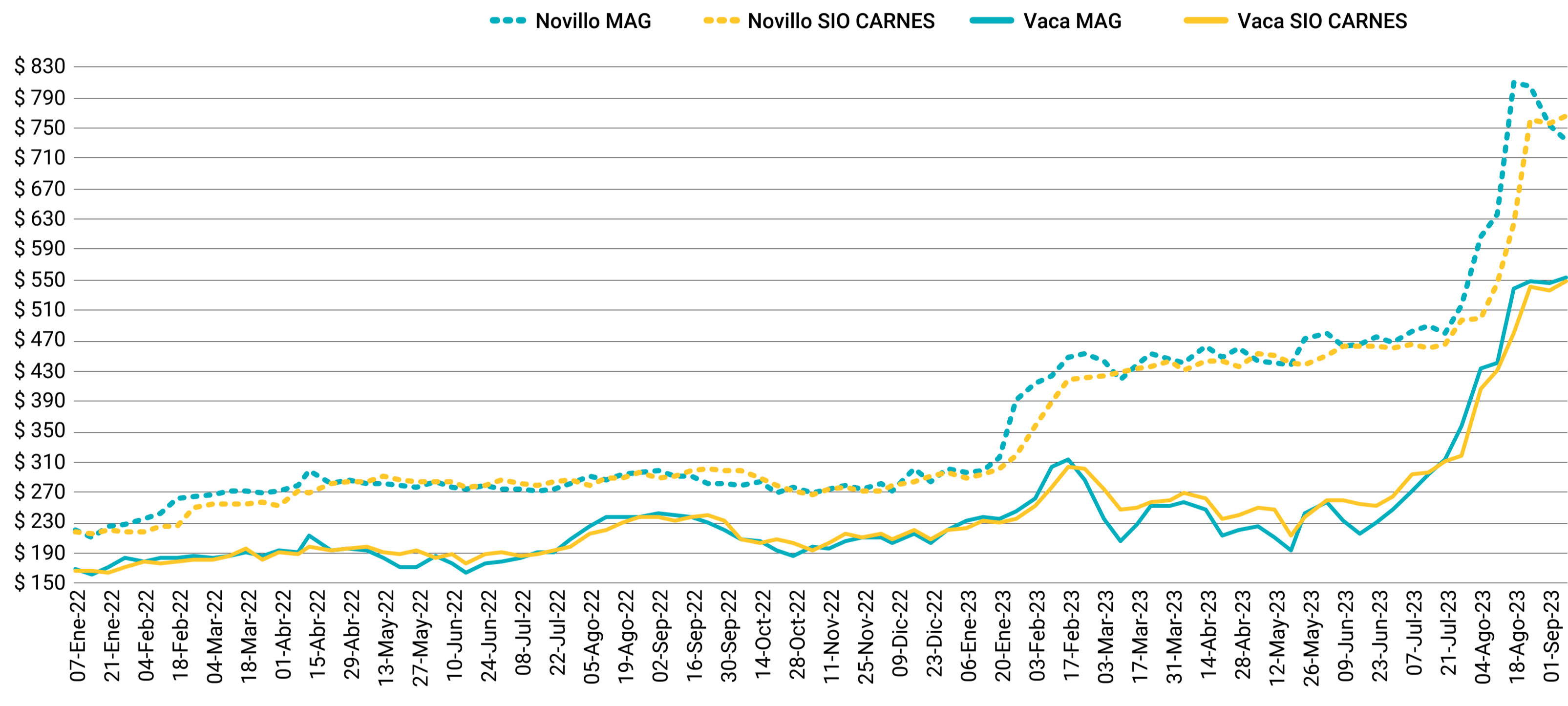
### Novillo y Vaca

Los precios promedio mostraron disparidades para el **Novillo** y subas para la **Vaca**, en ambos mercados bajo análisis. El precio del **Novillo** marcó un aumento en el SIO CARNES luego de una semana en baja mientras que en el MAG se registró un descenso en la cotización por tercera semana consecutiva. Por su parte, la **Vaca** aumenta su precio tanto en el SIO CARNES como en el MAG después de registrar disminuciones la semana previa.

**Novillo.** En el SIO CARNES el precio (\$766,6) sube (+1,4%) para alcanzar el máximo valor observado en moneda corriente, mientras que en el MAG se registra un descenso semanal (-2,6%) que lleva el precio a \$733,1.

**Vaca.** En el SIO CARNES el precio aumenta (+2,0%) llevando la cotización a \$547,2 mientras que en el MAG el precio (\$552,6) sube en menor medida (+1,4%), alcanzando ambos un nuevo máximo en moneda corriente.

### Precios semanales de novillo y vaca (\$/kg. vivo)



Fuente: DPM-SSMA en base a SIO CARNES y MAG.

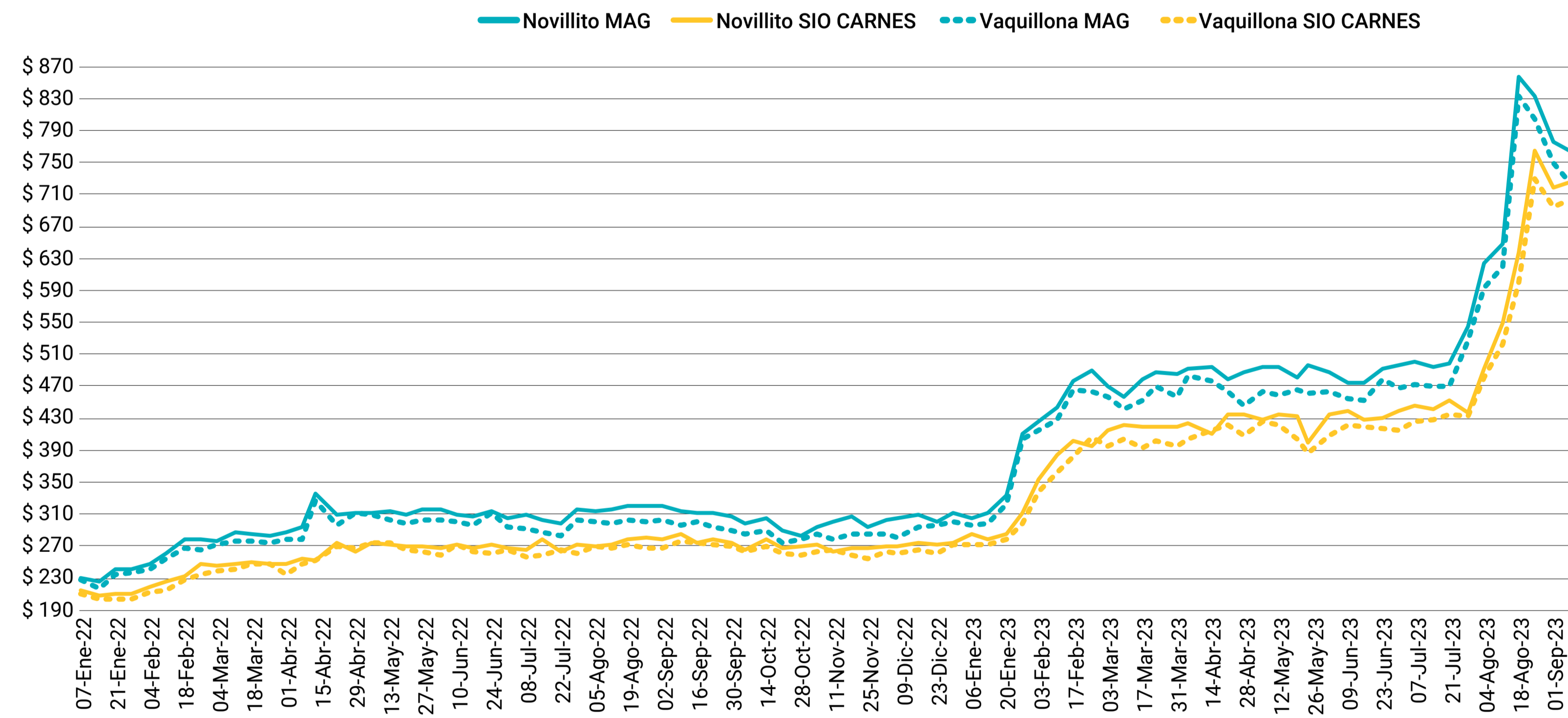
### Novillito y Vaquillona

Los precios de las categorías destinadas mayormente al consumo interno mostraron esta semana aumentos en el SIO CARNES y descensos en el MAG. El precio de la **Vaquillona** destaca esta semana por sobre el del **Novillito**, aumentando más en el SIO CARNES y disminuyendo en mayor medida en el MAG. Las categorías livianas llevan, en este último mercado, tres semanas de descenso de precios.

**Novillito.** En el SIO CARNES se dio un aumento (+0,9%) que lleva la cotización a \$724,3; mientras que en el MAG el precio promedio disminuye (-1,4%) alcanzando un valor de \$765,4.

**Vaquillona.** En el SIO CARNES el precio alcanza los \$704,2 subiendo frente a la semana pasada (+1,3%); contrario al MAG donde el precio desciende (-3,4%) dejando la cotización en \$724,2.

### Precios semanales de novillito y vaquillona (\$/Kg. vivo)



Fuente: DPM-SSMA en base a SIO CARNES y MAG.

## Ingreso de cabezas

El ingreso de cabezas sube en el MAG y baja significativamente en el SIO CARNES. Al igual que lo observado la semana anterior, el SIO CARNES desciende la comercialización esta semana como consecuencia de una retracción en todas las categorías. En el MAG, se registró un aumento en la entrada total de animales debido especialmente al importante ingreso de **Vaquillona**, mientras que solo la **Vaca** mostró descensos.

SIO Carnes. El descenso semanal alcanzó el 21%, siendo 25% inferior al promedio de las últimas 4 semanas. La **Vaca** y la **Vaquillona** muestran ingresos promedio 23% inferiores a los de la semana previa, mientras que el **Novillito** baja de forma similar (-22%) la cantidad de animales comercializados. Por su parte, el **Novillo** baja 18% la comercialización esta semana.

MAG. El movimiento semanal marcó un aumento del 6%, resultando 3% mayor al promedio de las últimas 4 semanas. La categoría **Vaquillona** (+63%) registra una significativa suba semanal mientras que el **Novillito** (+21%) aumenta en menor proporción. Por su parte, el **Novillo** (+1%) apenas sube la cantidad de hacienda comercializada y la **Vaca** (-20%) es la única categoría que muestra descenso.

## Otras referencias de precios Remates

Los precios comercializados en remates del interior que se exhiben buscan ser orientativos y como referencia adicional al SIO CARNES y MAG para una mejor interpretación de la dinámica del mercado.

Para la semana de referencia se relevan cinco remates que involucran un total de 1.325 animales para las categorías bajo análisis.

Buenos Aires - General La Madrid 5 de septiembre de 2023 - 366 cabezas				
Categorías	Cabezas	P. Kilo Min.	P. Kilo Máx.	P. Kilo Prom.
Vacas gordas	166	\$ 590,0	\$ 727,0	\$ 662,1
Vaca Manuf./Conserva	157	\$ 350,0	\$ 580,0	\$ 540,0
Novillos	7	\$ 690,0	\$ 730,0	\$ 718,6
Vaquillonas	36	\$ 702,0	\$ 740,0	\$ 720,3

Buenos Aires - Olavarría 5 de septiembre de 2023 - 205 cabezas				
Categorías	Cabezas	P. Kilo Min.	P. Kilo Máx.	P. Kilo Prom.
Vacas gordas	56	\$ 550,0	\$ 575,0	\$ 565,6
Vaca Manuf./Conserva	118	\$ 400,0	\$ 540,0	\$ 500,3
Novillos	31	\$ 715,0	\$ 720,0	\$ 717,6

Buenos Aires - Saavedra 5 de septiembre de 2023 - 269 cabezas				
Categorías	Cabezas	P. Kilo Min.	P. Kilo Máx.	P. Kilo Prom.
Vacas gordas	49	\$ 500,0	\$ 600,0	\$ 564,4
Vaca Manuf./Conserva	61	\$ 400,0	\$ 555,0	\$ 487,2
Novillos	82	\$ 600,0	\$ 750,0	\$ 704,3
Vaquillonas	77	\$ 620,0	\$ 810,0	\$ 704,8

Buenos Aires - Tres Arroyos 5 de septiembre de 2023 - 251 cabezas				
Categorías	Cabezas	P. Kilo Min.	P. Kilo Máx.	P. Kilo Prom.
Vacas gordas	84	\$ 570,0	\$ 610,0	\$ 598,6
Vaca Manuf./Conserva	119	\$ 400,0	\$ 572,0	\$ 534,2
Novillos	9	\$ 750,0	\$ 765,0	\$ 758,3
Vaquillonas	39	\$ 580,0	\$ 750,0	\$ 658,1

Buenos Aires - Rauch 5 de septiembre de 2023 - 234 cabezas				
Categorías	Cabezas	P. Kilo Min.	P. Kilo Máx.	P. Kilo Prom.
Vacas gordas	49	\$ 560,0	\$ 600,0	\$ 578,1
Vaca Manuf./Conserva	185	\$ 400,0	\$ 577,0	\$ 499,9

Fuente: DPM-SSMA en base a Entre Surcos y Corrales.